

## Laden / Büro mit Schaufensterfront günstig zu vermieten

<b>Objektnummer</b>	552/901/7
<b>Straße / Hausnr.</b>	Mühlstorstr.32
<b>Wohngebiet</b>	Stadtmitte
<b>PLZ / Ort</b>	98527 Suhl
<b>Gewerbefläche</b>	40,00 m <sup>2</sup>
<b>Frei ab</b>	01.08.2023
<b>Grundmiete</b>	200,00 €
<b>Nebenkostenvoraus. ca.</b>	52,00 €
<b>Heizkosten ca.</b>	48,00 €
<b>Warmmiete</b>	300,00 €
<b>Kautions</b>	600,00 €



### Ausstattung

- Gäste WC

### Objektbeschreibung

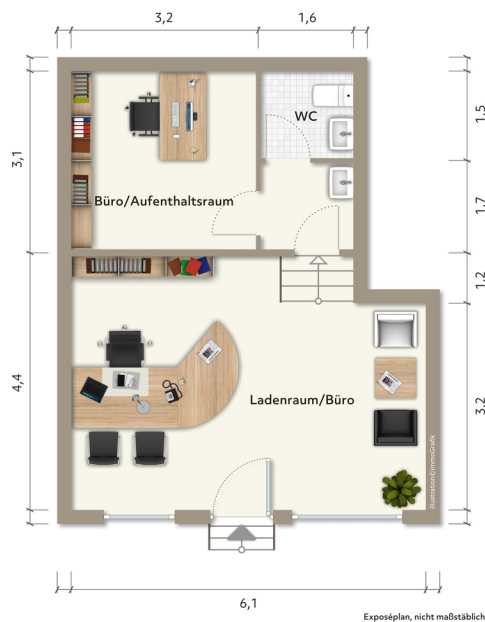
Die Gewerbefläche befindet sich im Erdgeschoss eines Wohn- und Geschäftshauses in der Suhler City. Das Objekt liegt direkt an der Dr.-Theodor-Neubauer-Straße und ist gut sichtbar. Das Stadtzentrum erreicht man in nur wenigen Gehminuten.

Zum Gewerbe gehört ein heller freundlicher Verkaufs- bzw. Büroraum mit großen, werbewirksamen Schaufenstern, sowie ein Büro-/ oder Abstellraum und ein Bad mit WC.

Das Gebäude ist sowohl an den Individualverkehr, als auch an den ÖPNV gut angebunden. Der Autobahnanschluß A71/73 ist ca. 10 Minuten entfernt.

### Wohngebietsbeschreibung

attraktives Wohngebiet	Bahnhof fußläufig erreichbar
Restaurants und Bars	Ärzte und Apotheken
zahlreiche Einkaufsmöglichkeiten	Schulen und Kita
Dienstleistungs-/ Freizeitmöglichkeiten	Autobahn 2 km entfernt



Carolin Fuß  
Tel. 03681 379306  
E-Mail: carolin.fuss@gewo-suhl.de